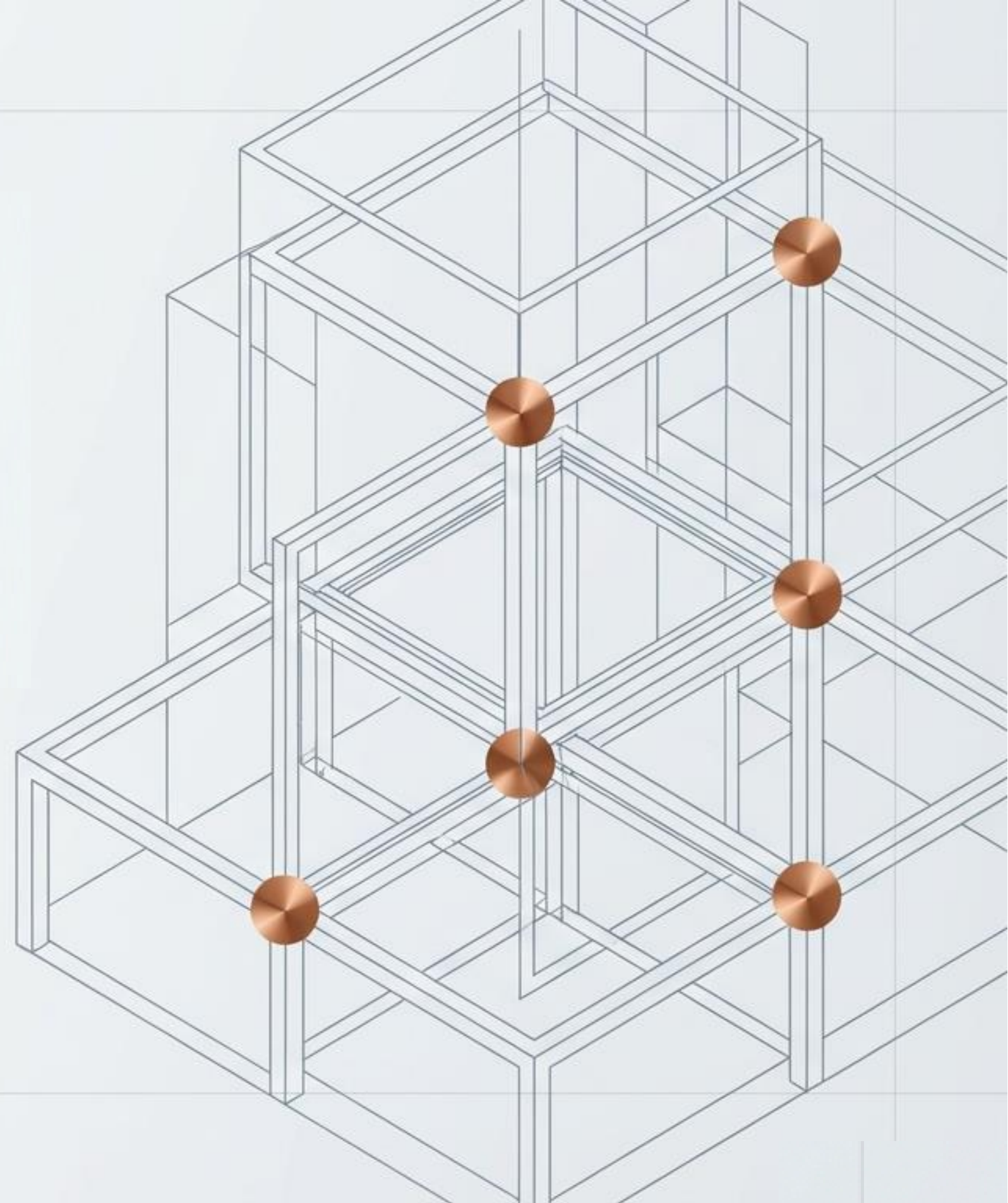


# ARQUITECTURA DE LA RESILENCIA

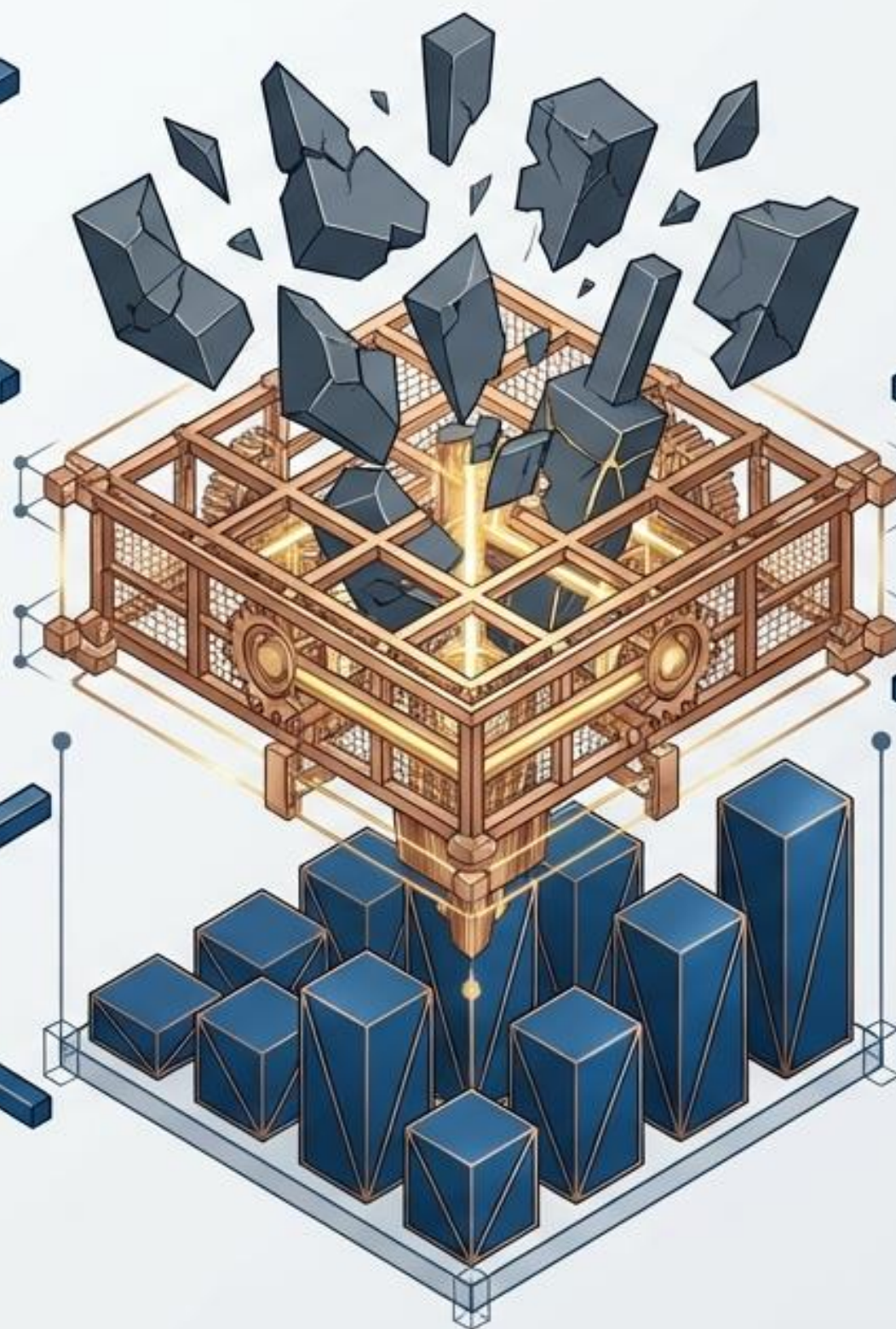
El Mapa Estratégico de Siglo:  
Transformar complejidad en  
crecimiento empresarial sostenible.

DOCUMENTO DE VISIÓN Y EJECUCIÓN ESTRATÉGICA



# Nuestro Principio Estratégico Central

Desafíos estructurales  
del entorno



## Metodología Siglo

Integración de conocimiento técnico, experiencia de campo y estándares internacionales.

Ventajas competitivas  
sostenibles

Transformar desafíos estructurales del entorno venezolano en ventajas competitivas y resultados medibles.

No evadimos la complejidad; la decodificamos.

# Visión y Propuesta de Valor

## LA VISIÓN

**Ser la firma de consultoría líder en Venezuela en transformación empresarial y desarrollo estratégico, reconocida por convertir entornos complejos en oportunidades de crecimiento sostenible.**

## La Base

Apalancamos la experiencia técnica y el conocimiento operativo para diseñar soluciones integrales que optimizan procesos, fortalecen cadenas de suministro y redefinen estrategias.

## El Diferenciador

Entendemos profundamente las particularidades del entorno venezolano y combinamos ese conocimiento con estándares internacionales de gestión.

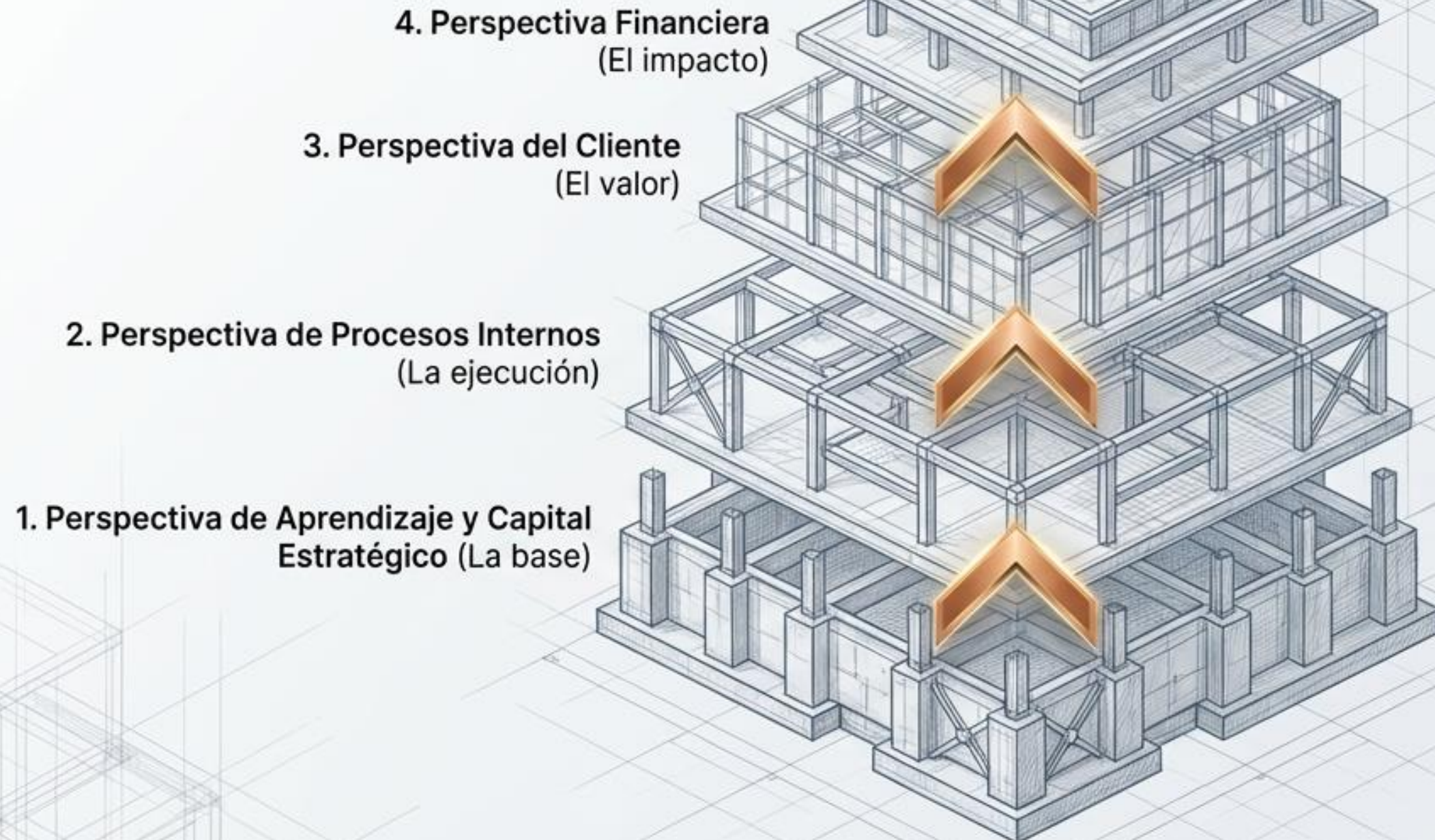
# El Diferenciador Siglo: Integración Local-Global

	Consultoría Global Tradicional	Gestión Operativa Local	<b>El Enfoque Híbrido Siglo</b>
Comprensión del Entorno	Superficial	Alta	<b>Inteligencia sectorial profunda</b>
Marcos Estratégicos	Estándares mundiales	Pragmatismo táctico	<b>Metodologías globales adaptadas</b>
Velocidad de Ejecución	Lenta y teórica	Reactiva	<b>Orientada a resultados medibles</b>
Mitigación de Riesgos	Baja adaptabilidad	Supervivencia a corto plazo	<b>Anticipación analítica sistémica</b>

Nuestra ventaja competitiva es convertir el **conocimiento del terreno** en estrategia ejecutable de clase mundial.

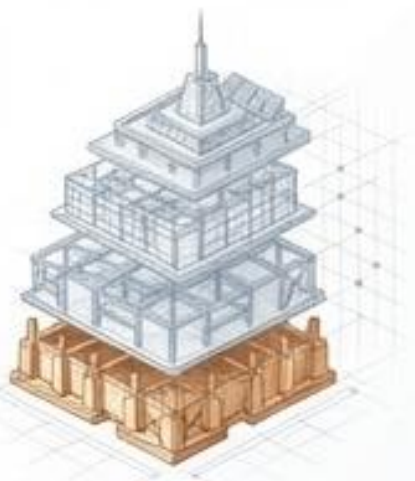
# La Arquitectura del Crecimiento: Nuestro Mapa Estratégico

Cómo nuestras capacidades internas se traducen mecánicamente en su éxito financiero.



Cada nivel de nuestra firma está diseñado para sostener e impulsar el nivel superior. Nada existe de forma aislada.

# Nivel 1: La Base del Sistema Estratégico



## Pilar 1: Capital Humano

Consultores con experiencia técnica y conocimiento de campo en Venezuela.  
Expertos en optimización, supply chain y estrategia.  
Capacidad analítica en alta incertidumbre.

## Pilar 2: Capital de Conocimiento

Inteligencia sectorial del entorno económico venezolano.  
Integración de metodologías globales.  
Modelos analíticos para diagnóstico.

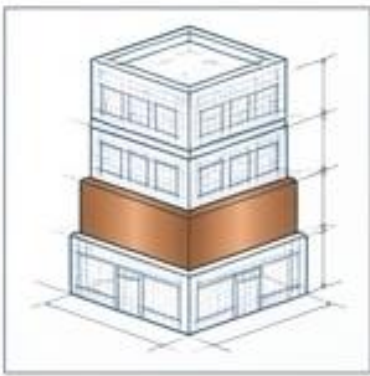
## Pilar 3: Capital Organizacional

Cultura de ejecución orientada a resultados medibles.  
Enfoque pragmático.  
Capacidad de aprendizaje y adaptación.

Inteligencia sectorial del entorno económico venezolano. Integración de metodologías globales. Modelos analíticos para

Estas capacidades permiten desarrollar procesos consultivos de alto impacto.

# Nivel 2: Dónde se Ejecuta la Estrategia



## Implementación y Ejecución

Acompañamiento directo.  
Desarrollo de KPIs.  
Monitoreo y ajustes.

## Diagnóstico Estratégico

Evaluación de operaciones y mercado.  
Identificación de cuellos de botella y riesgos sistémicos.

## Optimización Operativa

Rediseño de procesos críticos.  
Mejora de cadena de suministro.  
Gestión basada en datos.

## Diseño de Estrategia

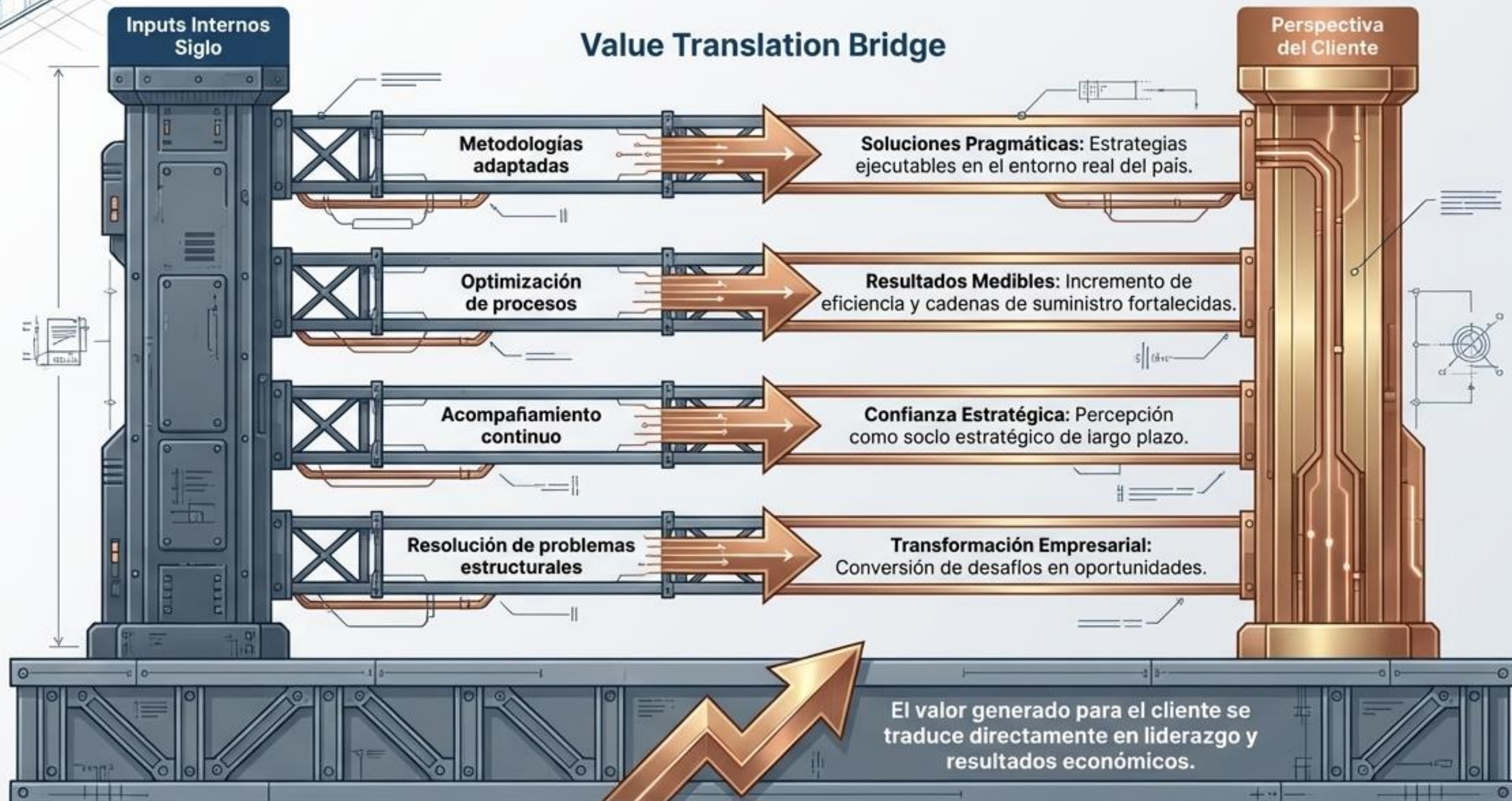
Reconfiguración competitiva.  
Estrategias de crecimiento adaptadas a Venezuela.

Procesos Consultivos

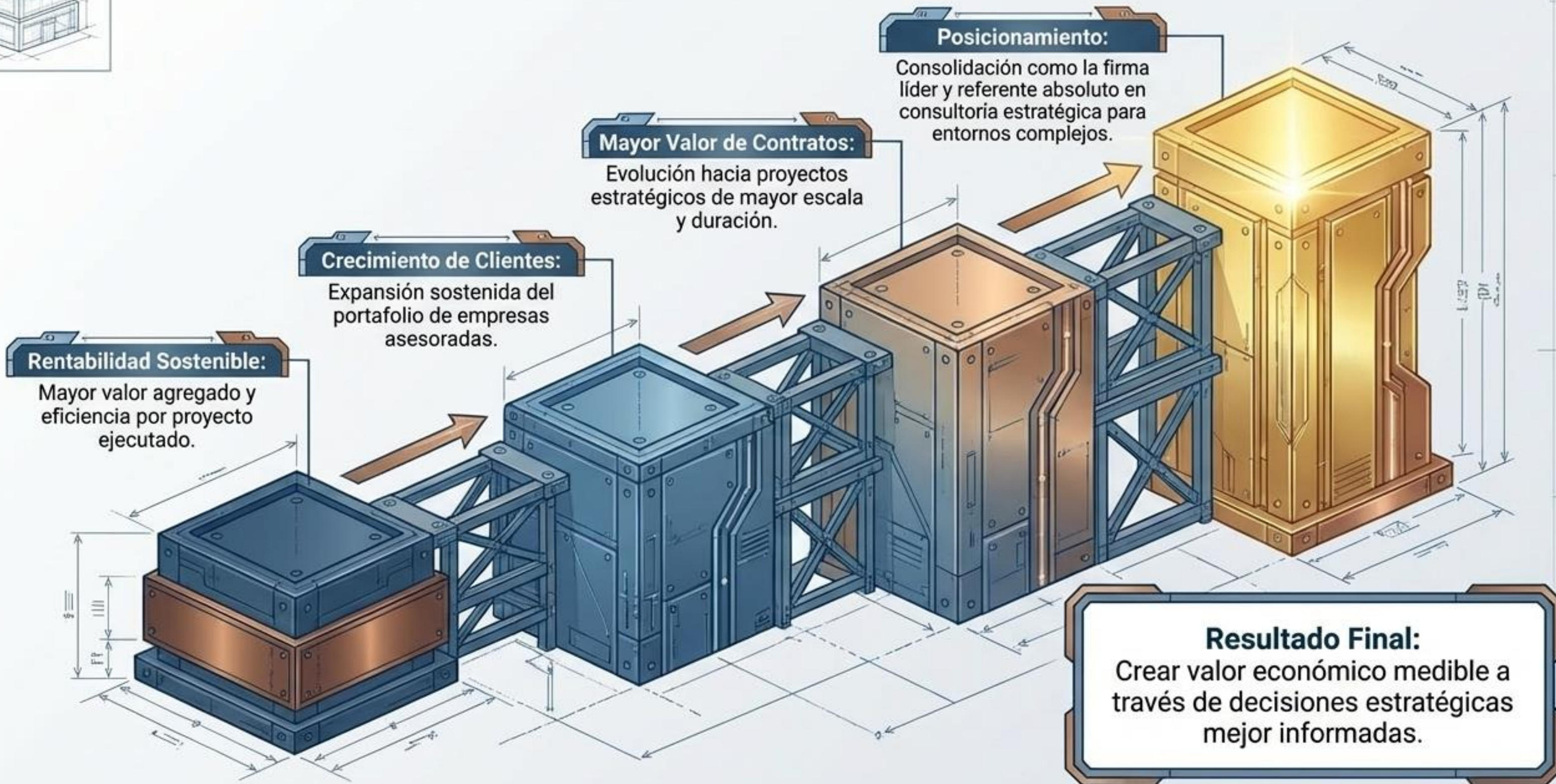


Estos procesos iterativos generan valor tangible e inmediato para nuestros clientes.

# Nivel 3: La Propuesta de Valor en Acción



# Nivel 4: El Impacto Financiero y Liderazgo



# La Lógica Causal del Strategy Map



Una máquina perfectamente calibrada donde cada elemento de capital humano impulsa directamente el éxito financiero final.

SÍNTESIS ESTRATÉGICA



**Nuestra misión es simple:  
convertir la complejidad del entorno venezolano  
en estrategia, eficiencia y crecimiento empresarial sostenible.**

Siglo. Transformando la complejidad.